

## はじめに

- [StarBoard Software とは？](#)
- [画面の説明](#)
- [クイック スタート ガイド](#)

## StarBoard Software とは？

StarBoard Software は、仕事や授業でのコミュニケーションを効率化する「StarBoard」などのインタラクティブホワイトボードを操作するためのソフトウェアです。

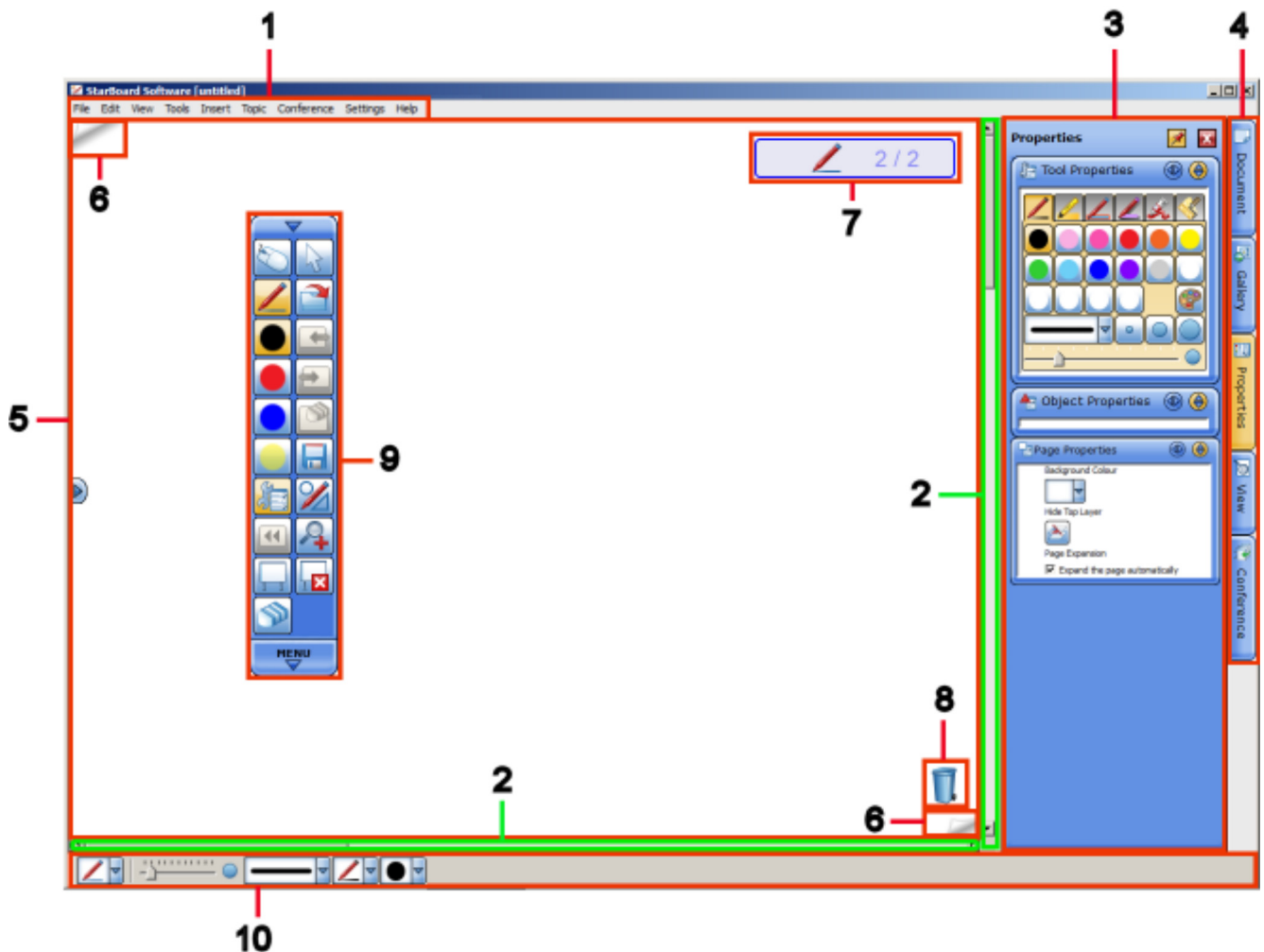
StarBoard Software を使うと、指や電子ペンでホワイトボード上に書いた情報を保存、印刷することができます。パソコン上のデータをインタラクティブホワイトボードに表示して、メモを書き込むこともできます。

また、指や電子ペンを使って、インタラクティブホワイトボードから直接パソコンを操作することも可能です。StarBoard Software は、指やペンの動きに迅速に反応します。

小規模の会議から大ホールでのイベントまで、StarBoard Software を使うことで、効果的なデジタル コミュニケーションを図ることができます。

## 画面の説明

StarBoard Software の画面には、以下の基本的な要素があります。（下の画面は、[ホワイトボードモード](#)での一例です。）



1. [メニューバー](#) StarBoard Software を操作するためのメニューを表示します。
2. [スクロールバー](#) 編集領域をスクロールできます。
3. [パネル](#) サイドバー上の 4 つのタブのいずれかを選択すると、パネルが表示されます。
4. [サイドバー](#) サイドバーのタブとパネルから、様々な機能を利用できます。
5. [編集領域](#) この領域の中で、描画、消去、クリップアートの挿入などが行えます。
6. [ページタブ](#) 次ページ/前ページを表示します。
7. [ステータスインジケータ](#) 選択中のツールのアイコン、現在のページ番号、全体のページ数を表示します。
8. [ごみ箱](#) ごみ箱アイコンの上にオブジェクトをドラッグ&ドロップして削除できます。
9. [ツールバー](#) 基本的な操作を行うことができます。
10. [コンテキストバー](#) 現在選択しているツールの設定を行います。

## クイック スタート ガイド

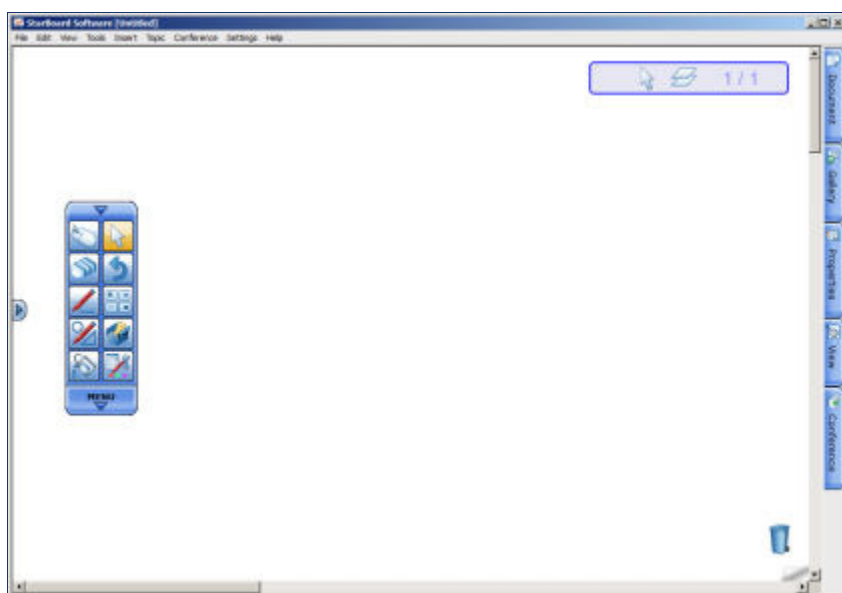
StarBoard Software には、ソフトウェアを使うための以下の設定があらかじめ用意されています。  
初めてソフトウェアを起動するときは、プロファイルの選択画面が表示され、お好みの設定を選んでソフトウェアを使用することができます。  
あらかじめ設定されたプロファイルをリストから選ぶことができます。

### 起動する

インタラクティブホワイトボードが正しく接続されていることを確認し、StarBoard Software を起動します。  
(必要に応じて、[位置合わせ](#)を行い、[言語](#)を選択します。)

StarBoard Softwareの全ての機能を使用するためには、StarBoardを接続するか、もしくは、StarBoard Softwareの[ライセンス認証](#)を行う必要があります。

空白画面がホワイトボードモードで表示されます(詳しくは、[モードを選択する](#)をご覧ください)。  
ツールバーからは StarBoard Software の基本操作の一部が実行できます。





### 描画する

ツールバーから  (手書きペン)を選択して、描画を始めます。

### 消去する

描いた線を消すには、ツールバーから  (消しゴム)を選択して、線をなぞります。

### ペンの色/太さを変更する

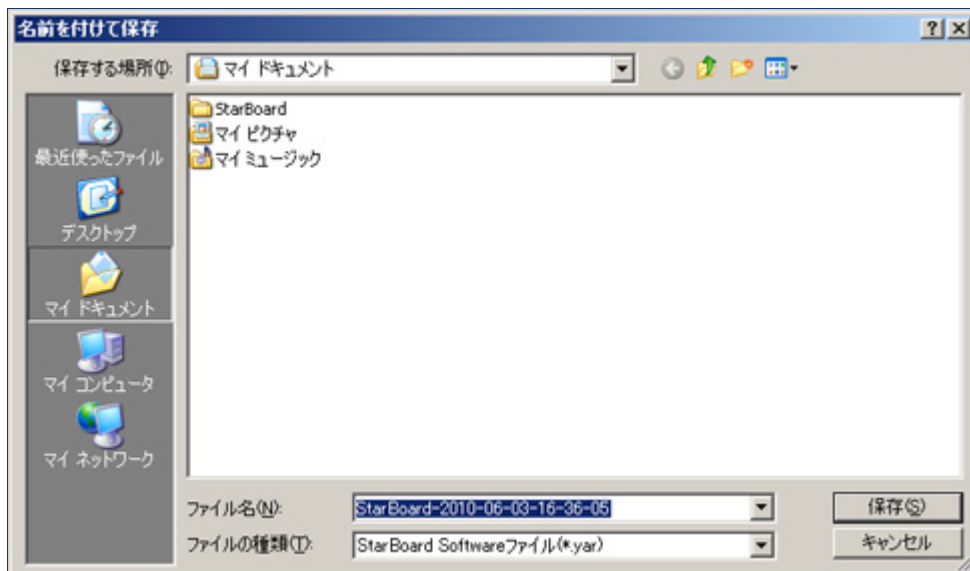
1. ツールバーから  (手書きペン)を選択します。
2. ツールバーから  (ツールプロパティ)を選択します。  
ツールプロパティウィジェットが表示されます。



- ボタンまたはドロップダウンリストから、ペンの色/太さを選択します。

## 保存する

- ファイルメニューから**上書き保存**または**名前を付けて保存...**を選択します。  
名前を付けて保存ダイアログボックスが表示されます。



- ファイル名を入力し、ファイルの種類を選択して、ファイルを保存する場所を選択します。
- 保存**を選択します。

## 終了する

ファイルメニューから**終了**を選択して StarBoard Software を終了します。

ファイルが変更されている場合、変更を保存するかどうかを確認するダイアログボックスが表示されます。  
保存する場合は**はい**を、変更しない場合は**いいえ**を選択します。  
操作を取り消す場合は、**キャンセル**を選択します。